

Gdańsk Wrzeszcz Górny, ul. Juliusza Słowackiego Lokal handlowy/usługowy na wynajem za **3 285 PLN**

pow. 73 m²

2 pokoje

piętro 0 z 2

45 PLN/m²

Opis nieruchomości:

Oferujemy do wynajęcia lokal handlowo-usługowy o powierzchni 73,2m² zlokalizowany na niższym parterze w budynku przy ul. Słowackiego w Gdańsku Wrzeszczu. Powierzchnia użytkowa dzieli się na trzy pomieszczenia tj. dużą przestrzeń handlowo-usługową ok. 64m², pomieszczenie socjalne ok. 7,6m² oraz toaletę ok. 1,4m². Istnieje możliwość uzyskania większej przestrzeni powiększając lokal o lokal sąsiedni ok. 44m². Lokal znajduje się w budynku, w którym swoje siedziby mają różne instytucje w tym sklepy, punkty usługowe, biura czy gabinety lekarskie. Lokal posiada witryny oraz przestrzeń na elewacji do umieszczenia reklamy. Wyposażony jest we wszystkie media w tym w klimatyzację, ogrzewanie w lokalu jest elektryczne. Do budynku doprowadzony jest światłowód Orange. Do ceny najmu należy doliczyć opłaty eksploatacyjne w wysokości 5zł/m² oraz opłatę za prąd. Podana cena jest ceną netto + 23%VAT. Wymagana kaucja w wysokości jednomiesięcznego czynszu najmu. Preferowany najem długoterminowy.

Przy wynajmie danej nieruchomości gwarantujemy bezpieczeństwo. Obsługa wszystkich transakcji zabezpieczona jest polisą OC oraz objęta licencją zawodową.

Niniejsze ogłoszenie nie stanowi oferty handlowej w rozumieniu Kodeksu Cywilnego, a dane w nim zawarte mają charakter informacyjny.

Galeria zdjęć:

Dodatkowe informacje:

Numer oferty:	SD130016
Typ budynku:	Biurowo-handlowy
Stan prawny:	własność
Ogrzewanie:	elektryczne
Miejsce postojowe:	Tak
Typ miejsca postojowego:	naziemne,

Kontakt do doradcy:

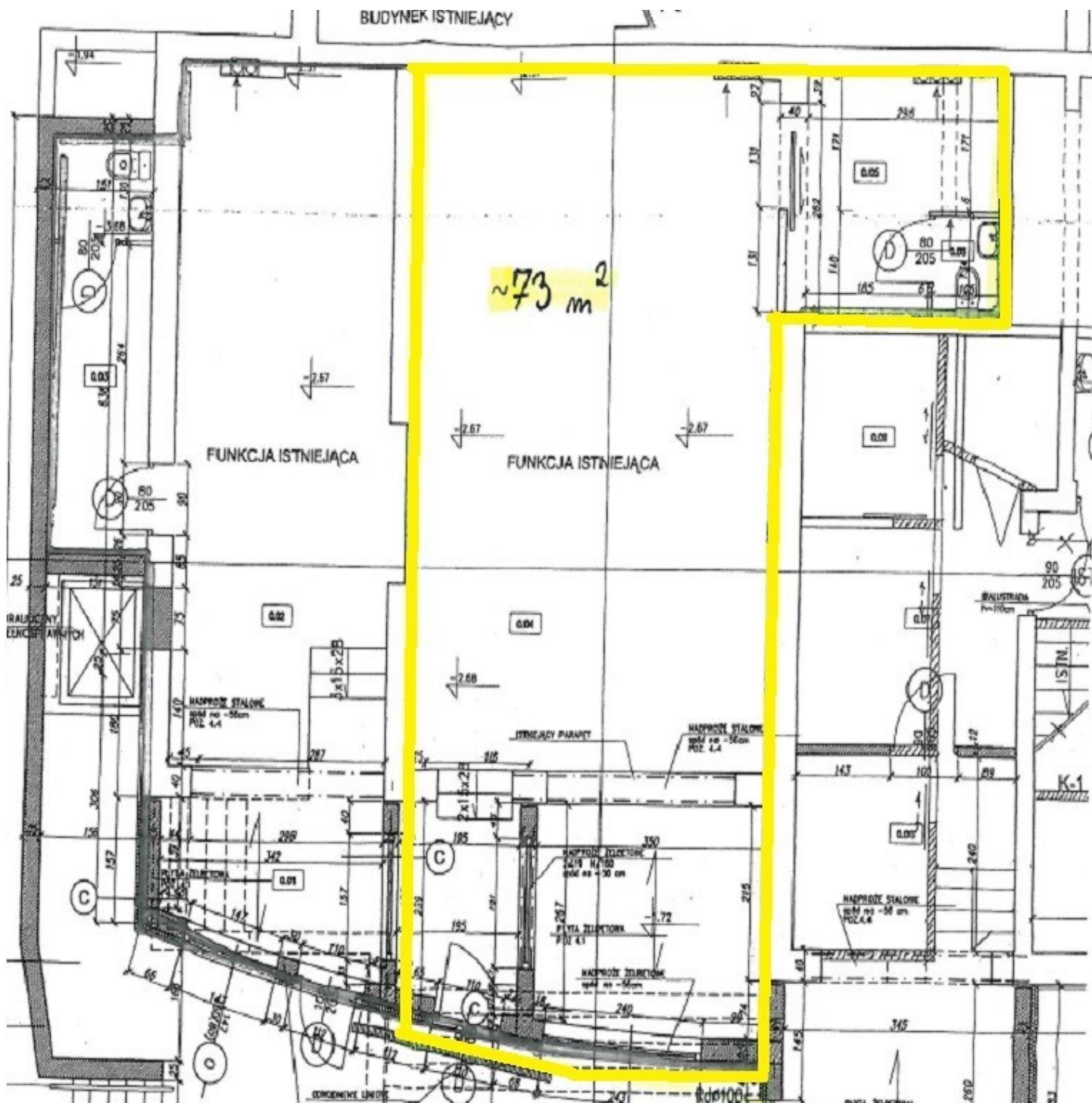
Aleksandra Kampa

tel.: 604 636 392

e-mail: seedom@seedom.com.pl







Zobacz galerię online:



KLIKNIJ
LUB
ZESKANUJ

Zobacz na interaktywnej mapie:



KLIKNIJ
LUB
ZESKANUJ